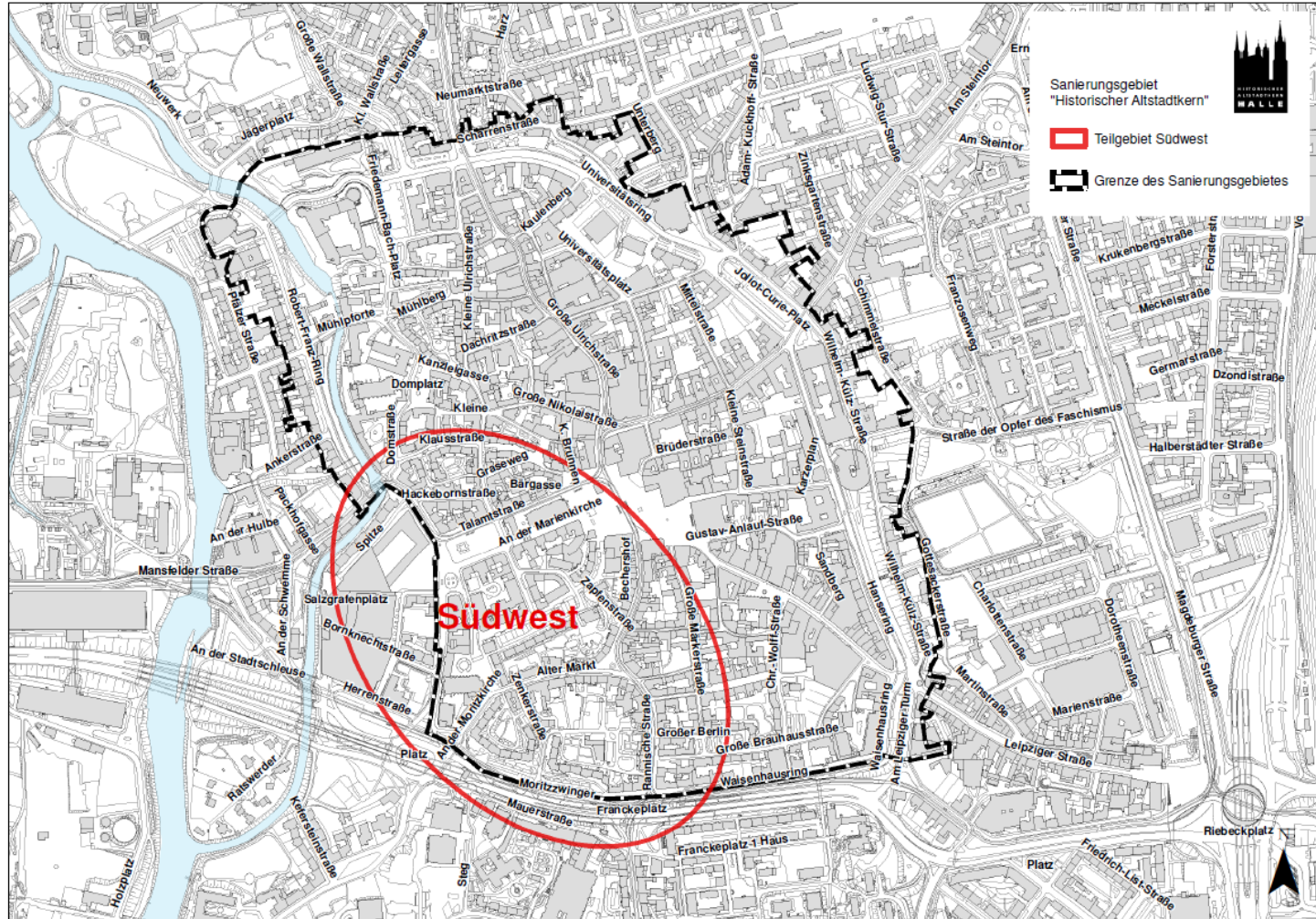


## Teilbereich Südwest

### Straßen

- Talamtstraße
- Salzgrafenstraße
- Hallmarkt
- Halloreiring
- Dreyhauptstraße
- Oleariusstraße
- Gutjahrstraße
- Schülershof
- Moritzkirchhof
- Moritzzwinger
- Alter Markt
- Zenkerstraße
- Steinbockgasse
- Brunos Warte
- Schmeerstraße
- Ranische Straße
- An der Marienkirche
- Bechershof
- Zapfenstraße



Kartengrundlage Stadt Halle (Saale), Abt. Stadtvermessung

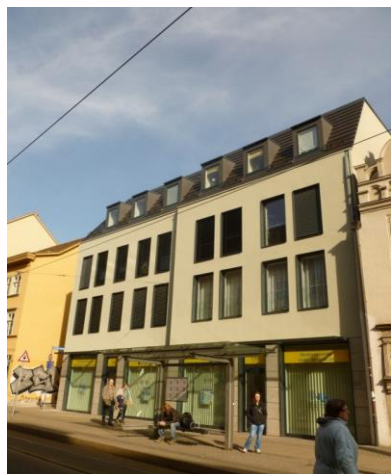


# Öffentlicher Raum – Schmeerstraße/ Alter Markt - Vorher-Nachher





## Öffentlicher Raum – Rannische Straße - Vorher-Nachher





# Öffentlicher Raum – Talamtstraße - Vorher-Nachher





# Fotodokumentation Vorher Nachher - Beispiele

Talamtstraße 9



## Fotodokumentation Vorher Nachher - Beispiele

Talamtstraße 9 / Bärgasse



## Fotodokumentation Vorher Nachher - Beispiele

Alter Markt 6





# Fotodokumentation Vorher Nachher - Beispiele

An der Marienkirche 4





## Fotodokumentation Vorher Nachher - Beispiele

Schmeerstraße 4



# Fotodokumentation Vorher Nachher - Beispiele

Schmeerstraße 27





## Fotodokumentation Vorher Nachher - Beispiele

Rannische Straße 5



## Fotodokumentation Vorher Nachher – Beispiele öffentlicher Raum





## Fotodokumentation Vorher Nachher - Beispiele

Salzgrafenstr



## Fotodokumentation Vorher Nachher - Beispiele

Oleariusstraße 12





## Fotodokumentation Vorher Nachher - Beispiele

Hallmarkt



## Fotodokumentation Vorher Nachher - Beispiele

Hallmarkt/ Trafogebäude





# Fotodokumentation Vorher Nachher - Beispiele

Oleariusstraße 4

